

Tipps für Gruppenausflüge

Ausgabe 06 / April 2020 - 2021



- Ausflugs-TIPPS
- Hotels- und Gruppen-
unterkünfte

Lüneburger Heide - Essel / Hotel-Restaurant

Hotel Heide Kröpke



Das 4-Sterne Superior Hotel mitten im Grünen. Durch die verkehrsgünstige Lage im Städtedreieck Hamburg-Bremen-Hannover schnell zu erreichen. Die 60 Hotelzimmer, ausgestattet mit Schreibtisch und WLAN, bieten geräumigen Wohnkomfort in unterschiedlichen Kategorien. Die meisten Zimmer verfügen über einen Balkon. Die regionale Küche des Hauses bereitet alle Speisen frisch und saisonal zu, ob für das reichhaltige Lunchbuffet oder das anspruchsvolle Abendessen in gemütlichem Ambiente. Wir freuen uns auf Ihren Besuch!

Hotel Heide-Kröpke

Tel.: +49 (0) 5167 979 0

Esseler Damm 1

www.heide-kroepke.de

D - 29690 Essel

hotel@heide-kroepke.de

Einbeck

Fachwerk, Braukunst & Mobilität

Die ehemalige Hansestadt bietet eine märchenhafte Fachwerkkulisse. Die Historie des Einbecker Bieres reicht Jahrhunderte zurück, noch heute ist es in der Stadt verwurzelt. In der Einbecker Senfmühle und dem Einbecker Blaudruck, IMK der UNESCO, wird traditionelles Handwerk hochgehalten! Der PS.SPEICHER wartet mit einer interaktiven Erlebnisausstellung und ab Sommer 2020 mit der größten Oldtimersammlung Europas auf!

Highlights – Angebote für Gruppen

Einbeck mit dem Bus und zu Fuß

Nach einer Stadtrundfahrt erkunden Sie zu Fuß den Marktplatz – ideal für Gruppen!

🕒 1,5 Std.

👤 bis 25 Personen

Preis: 65,- €

Einbecker Bierologie

Vortrag über die Einbecker Bierhistorie mit Verkostung von zwei Einbecker Bieren (0,2 l)

🕒 45 Min.

👤 ab 25 Personen

Preis: 8,- €/P.



KONTAKT

Tourist-Information
 Marktstraße 13 • 37574 Einbeck
 Telefon: (0 55 61) 916 555
 E-Mail: touristinfo@einbeck.de
www.einbeck.de/tourismus

ÖFFNUNGSZEITEN

November bis März
 Mo. – Do.: 10 – 17 Uhr; Fr.: 10 – 14 Uhr;
 Adventssamstage: 10 – 15 Uhr
 April bis Oktober
 Mo. – Fr.: 10 – 17 Uhr; Sa./So./Feiertage: 10 – 15 Uhr



Gemeinsam ins Abenteuer

**1 TAG SPAB
SCHON AB
20,80 €**

www.heide-park.de/gruppen
Deutschlands außergewöhnlichstes Abenteuer

**HEIDE PARK
RESORT**

Ostsee - Rerik / Schifffahrt

Fahrgastschifffahrt Steußloff OHG



Ahoi liebe Gäste und Willkommen an Bord. Unsere Crew lädt Sie zu einer wunderschönen Schifftour auf dem Salzhaff ein. Wir schippern längs der Halbinsel Wustrow vorbei am Ausgang des Salzhaffs und der Vogelinself, der Insel Poel, dem Boinsdorfer Werder in Richtung Ostsee hinein in die große Wieck mit Blick auf die Hansestadt Wismar. Unsere MS Ostseebad Rerik ist ein rollstuhlgerechtes Ausflugs-schiff und bietet Platz für 250 Personen. Sie können wählen zwischen 143 Salonplätzen (geheizt) + 150 Sonnendeckplätzen.

Fahrgastschifffahrt Steußloff OHG

Tel.: +49 (0) 38296-74761

Haffplatz 5

www.ms-ostseebad-rerik.de

D - 18230 Rerik / Ostsee

ferien@ms-ostseebad-rerik.de

Halle-Saale-Unstrut - Naumburg / Tourist-Information

Naumburg a.d. Saale: UNESCO-Welterbe Dom St. Peter und Paul



Die 1000jährige Domstadt Naumburg, eine der schönsten Kleinstädte Mitteldeutschlands, liegt zwischen Leipzig, Erfurt und Weimar, inmitten der geschichtsträchtigen Landschaft Saale-Unstrut. Hier beeindruckt gewaltige Weinberge, Klöster, romanische Burgen und romantische Schlösser hoch über den Flüssen Saale und Unstrut. Das Wahrzeichen der Stadt, der Dom, zählt zu den bedeutendsten Cathedralbauten des europäischen Hochmittelalters und wurde 2018 zum UNESCO Welterbe der Menschheit erklärt..

Tourist-Information Naumburg

Tel.: +49 (0) 3445-273-125

Markt 6

www.naumburg-tourismus.de

D - 06618 Naumburg

tourismus@naumburg.de

Altenburger Land - Posterstein / Burg - Museum

Ausstellungen von Rittern und Salondamen



Entdecken Sie die Geschichte der über 800 Jahre alten Burg und der Region. Die Ausstellung zur europäischen Salonkultur erzählt vom Salon der Herzogin von Kurland in der bewegten Zeit zwischen Französischer Revolution, Herrschaft Napoleons und Wiener Kongress. Die Ausstellung „Die Kinderburg“ führt junge Ritter und Salondamen in Verkleidung und mit Schatzkarte vom Verlies bis auf den Bergfried. Vom Turm bietet sich eine herrliche Aussicht. Im idyllischen Fachwerkdorf Posterstein gibt es verschiedene gastronomische Angebote.

Museum Burg Posterstein

Tel.: +49 (0) 34496-22595

Burgberg 1

www.burg-posterstein.de

D - 04626 Posterstein

museum@burg-posterstein.de

Der TIPP
für Sie!





Erleben Sie Apolda & das Weimarer Land

Runden Sie Ihren Besuch mit einer Zeitreise in die Blütezeit Apoldas ab. Als singender Nachtwächter oder David, der Strickermann führt Sie Thomas Burkhardt durch Apoldas historische Innenstadt. Mit informativen Anekdoten, teils musikalisch unterlegt, bringt er Ihnen die Geschichte Apolda's näher. 6,00 € pro Person

Weitere Informationen erhalten Sie hier:
 Hotel am Schloß Apolda GmbH | Jenaer Straße 2 | 99510 Apolda
reservierung@hotel-apolda.de | www.hotel-apolda.de

Bad Blankenburg / Gästehaus | Hotel | Konferenzzentrum

Evangelisches Allianzhaus Bad Blankenburg



Traditionsreiches 3***Hotel mit 100 Betten im malerischen Schwarzatal in der Mitte des grünen Herzen Deutschlands.

Ideale Autobahnanbindung, Nahe Landeshauptstadt Erfurt und Kulturstadt Weimar.

Komfortable Zimmer – teilweise barrierefrei, abwechslungsreiche Küche; großzügige Gruppenräume, Sauna; Café, Sonnenterrasse Busparkplatz

Evangelisches Allianzhaus

Tel.: +49 (0) 36741 - 210

Esplanade 5-10 a

www.allianzhaus.de

D - 07422 Bad Blankenburg

info@allianzhaus.de

Erlebnisreiche Pfalz - Germersheim / Tourist-Information

Zu Besuch in der imposanten Festungsstadt Germersheim a. Rhein



Die Festungsstadt am Rhein macht Lust auf eine ganz besondere historische Entdeckungsreise. Besucher erleben eine imposante Festungsanlage, welche einst im Auftrag des bayrischen Königs Ludwig I. in den Jahren 1834 bis 1861 erbaut wurde. Mit erfahrenen Stadtführern sind Teile der alten Militärbauwerke, unter anderem das ehemalige Stadttor „Weißenburger Tor“ und die „Germersheimer Unterwelt“ mit ihren Kasematten und Minengängen zugänglich. Besonders bei Gruppen beliebt sind die unterhaltsamen Kostümführungen in Uniform.

Tourismuszentrum Weißenburger Tor

Tel.: +49 (0) 7274-960-301

Paradeplatz 10

www.germersheim.eu

D - 76726 Germersheim

tourist-info@germersheim.eu

erlebnis

destillerie & manufaktur

Edle Präsente · Exklusive Destillate
Westerwälder Spirituosen · Whisky · Feinkost

ONLINE-SHOP

WWW.BIRKENHOF-BRENNEREI.DE



Faszination Destillerie

Besichtigung, Führung, Verkostung

Genuss-Abende

Spannend, lecker und abwechslungsreich

Whisky-Tasting

Neue Traditionen in alten Fässern

Seminar- und Besichtigungstermine sind für Gruppen flexibel nach Vereinbarung buchbar. Busparkplätze vorhanden und für das Fahrerteam wird gesorgt!

Offene Führung für Kleingruppen und Einzelpersonen freitags, 16 Uhr, samstags und jeden 1. Sonntag im Monat, 15 Uhr.



Birkenhof
Wir
brennen
seit
1848
Brennerei
seit 1848

BINGEN-RÜDESHEIMER

mehr Rhein geht nicht!

Genießen Sie einen Tag Urlaub im Mittelrheintal



- ▶ Tagesausflüge (1- bis 5-stündige Fahrten)
- ▶ Themenfahrten (Rhein in Flammen)
- ▶ Eventfahrten
- ▶ Winter- und Weihnachtsrundfahrten



Bingen-Rüdesheimer Fähr- und Schifffahrtsgesellschaft eG
 Rheinkai 10 · 55411 Bingen · Tel: +49 (0) 6721 - 30808 - 0
 info@bingen-ruedesheimer.de · www.bingen-ruedesheimer.de

Region Köln / Rhein-Erft - Bergheim / Tourist-Information

Gruppenführung per Bus zum Tagebau



Zum Nachdenken und Staunen lädt die Gästeführung „Rund um die Kohle“ vor den Toren Kölns ein. Die 3-stündige Tour beginnt im Schloss Paffendorf in Bergheim mit einem Besuch der Ausstellung zur Rheinischen Braunkohle. Im Anschluss erleben Sie das Revier bei einer Busrundfahrt zu den Tagebauaussichtspunkten und erfahren mehr zu den Themen Umsiedlung, Rekultivierung und regenerative Energien. Sie werden mit Witz, Charme und Fachwissen von unseren Gästeführer*innen begleitet..

Rhein-Erft Tourismus e.V.

Tel.: +49 (0) 2271 - 99499-40

Willy-Brandt-Platz 1

www.rhein-erft-tourismus.de

D - 50126 Bergheim

info@rhein-erft-tourismus.de

Gruppenausflug.info

das neue Portal für Ihre Vereins- und Gruppenreisen.
 Unter www.gruppenausflug.info finden Sie zahlreiche Ausflugs- und Tourentipps.



Gruppenausflug.info

Schwarzwald - Calw / Tourist-Information

Die Hermann-Hesse-, Fachwerk- und Klosterstadt



Das Reiseziel für Kulturliebhaber, die das Flair und die Gastfreundschaft einer lebendigen Kleinstadt suchen! Schwarzwald inklusive!

Sehenswürdigkeiten: Hist. Fachwerkkirchenstadt, Ruinen des Klosters und Jagdschlusses Hirsau,

Burgruine Waldeck. Museen: Hermann-Hesse-Museum, Museum der Stadt- Palais Vischer, Der Lange, Gerbereimuseum, Klostermuseum, Bauernhausmuseum. Führungen: diverse thematische Stadt- und Klosterführungen 365 Tage im Jahr buchbar.

Touristinformation Calw

Tel.: +49 (0) 7051-167-399

Marktplatz 7

www.calw.de/Bus-und-Gruppenreisen

D - 75365 Calw

touristinfo@calw.de

**Steigen sie
hinab – in eine
faszinierende
Welt!**

**In
neuem Licht!**

Erdmannshöhle Hasel

Öffnungszeiten 2020

5. April 2020 bis 1. November 2020
an allen Samstagen, Sonntagen, Feiertagen

Osterferien (06.04.-17.04)
auch werktags geöffnet

Pfingstferien (02.06.-12.06)
auch werktags geöffnet

Juli + August
auch werktags geöffnet

Herbstferien (26.10.-30.10.)
auch werktags geöffnet

Führungen zu jeder vollen Stunde
erste Führung: 10 Uhr
letzte Führung: 16 Uhr

Eintrittspreise:

Erwachsene	4,50 €
Erwachsene in Gruppen ab 20 Pers.	4,00 €
Kinder 4-18 Jahre, Studenten	3,00 €
Schüler in Klassen	2,50 €

Sonderführungen für Gruppen

außerhalb der Öffnungszeiten nach
Voranmeldung:
Bürgermeisteramt Hasel unter
E-Mail info@gemeinde-hasel.de oder
Tel. 077 62/8 06 89-0 / Fax 077 62/8 06 89-20
möglich.
Internet: www.gemeinde-hasel.de.



Danner

Hotel & Restaurant in Rheinfeldern - Baden

Alte Landstrasse 1
Am Friedrichplatz
79618 Rheinfeldern Baden
Tel. +49 7623 72170
reservation@hoteldanner.de
www.hoteldanner.de

Direkt an der Grenze zur Schweiz nahe Basel !



Schwarzwald – Blumberg / Historisches Zugerlebnis

Historische Zugfahrten mit der Sauschwänzlebahn



Das einzigartige Zugerlebnis im Südschwarzwald. Erleben Sie auf 25 km Strecke nostalgisches Flair umgeben von wunderschöner Natur. Der Weg führt über vier Brücken, sechs Tunnel und ist gesäumt von tollen Blicken in die Täler der Umgebung, in die Wutachschlucht, in den Schwarzwald und bei gutem Wetter sogar bis in die Alpen. Stilgerecht wird mit historischen Dampf- und Dieselloks gefahren. Für Gruppen gibt es ausgearbeitete Kombi-Angebote sowie Gastronomie- und Freizeitbausteine.

Sauschwänzlebahn

Tel.: +49(0)7702-51 300

Bahnhofstraße 1

www.sauschwaenzlebahn.de

D - 78176 Blumberg

info@sauschwaenzlebahn.de

Schwarzwald – Ihringen / Hotel-Restaurant

Willkommen im Hotel Winzerstube



Unser modernes Hotel genießt eine zentrale Lage im bekannten Winzerdorf Ihringen. Freuen Sie sich auf geräumige Unterkünfte und eine gastfreundliche, familiäre Atmosphäre. Unser Haus Vitus mit 20 klimatisierten Gästezimmern und Suiten, Balkon und kostenfreier Tiefgarage, sowie unser Stammhaus mit 10 Zimmern sind alle ausgestattet mit Flachbild TV, Kaffeemaschine, kostenfreien Pflegeprodukten, kostenfreiem Wlan und bietet für jeden Anspruch die passende Übernachtungsmöglichkeit.

Hotel Winzerstube

Tel.: +49 (0) 7668 - 970910

Wasenweilerstraße 36

www.winzerstube-ihringen.de

D - 79241 Ihringen

info@winzerstube-ihringen.de

Schwarzwald – Umkirch / Hotel-Restaurant

Willkommen im Hotel Heu.Loft



Das vier Sterne Hotel Heu.Loft eröffnete im Mai 2019. Hier trifft Tradition auf geradliniges und junges Design. In 46 Standard Zimmern und 6 Suiten wurde auf eine besonders charmante Gemütlichkeit durch Eiche gesetzt. Die Zimmer

sind mit begehrter Dusche und kostenfreiem W-Lan ausgestattet. In unserem Restaurant Landhaus Blum laden wir seit 1985 mit einer Kapazität von 140 Sitzplätzen im Innenbereich und weiteren 100 Plätzen auf Terrasse mit badischen und internationalen Gerichten zum Genießen ein.

Hotel Heu.Loft

Tel. +49(0)7665 - 93 43 99 - 0

Gottenheimer Straße 32

www.hotel-landhaus-blum.de

D - 79224 Umkirch

info@hotel-landhaus-blum.de

Nördlicher Schwarzwald – Pforzheim / Schmuckwelten

Europas größtes Schmuck- und Uhrenhaus



In einem europaweit einzigartigen Ambiente werden auf 3 Etagen ungeahnte Möglichkeiten des Einkaufens goldener sowie brillanter Meisterwerke präsentiert. Hinzu kommen spannende Wissens und Erlebnisbereiche sowie die Möglichkeit, selbst beim Goldschmieden kreativ zu werden. Die attraktiven Einkaufsflächen der SCHMUCKWELTEN glänzen mit über 150 Schmuck- und Uhrenmarken in allen Preislagen. In der Gläsernen Manufaktur wird die Schmuckgeschichte Pforzheims wieder lebendig.

SCHMUCKWELTEN Pforzheim

Tel.: +49 (0) 7231 - 80006-0

Westliche Karl-Friedrich-Straße 56

www.schmuckwelten.de

D - 75172 Pforzheim

info@schmuckwelten.de

Taubertal – Weikersheim / Schloss und Schlossgarten

Weikersheim ist der Geheimtipp für Schloss-Entdecker



Das wunderschöne Renaissanceschloss, der prächtige Schlossgarten und die Orangerien lassen Geschichte erlebbar werden. Mitten in der lieblichen Weinlandschaft des Taubertals gelegen, entfaltet die ehemalige Grafenresidenz seinen Charme schon von Weitem. Das Schloss begeistert mit einer original erhaltenen, barocken Inneneinrichtung. Ein besonderes Highlight ist der imposante Rittersaal und der Schlossgarten mit seiner einzigartigen Zwergengalerie, steinernen Göttern, Wasserbecken und Fontänen.

Schloss und Schlossgarten Weikersheim Tel.: +49(0)7934 - 992950

Marktplatz 11

www.schloss-weikersheim.de

D - 97990 Weikersheim

info@schloss-weikersheim.de

Mercedes-Benz Markenerlebnis.



WERKBESICHTIGUNGEN

Live und hautnah: Erleben Sie die Entstehung unserer Sterne. Wir laden Sie zu einem exklusiven Einblick in unser Kompetenzzentrum für Fahrzeuge der Ober- und Luxusklasse ein.

INFORMATIONEN gibt es auf unserer Website unter www.mercedes-benz.de/kundencenter-sindelfingen oder per E-Mail unter visit50@daimler.com

Ihr Mercedes-Benz
Kundencenter Sindelfingen

Heilbronn am Neckar / experimenta Science Center

Größtes Science Center Deutschlands



Deutschlands größtes Science Center, die experimenta in Heilbronn, steht für Experimentierfreude, Wissen und Innovation.

An über 270 Mitmachstationen die Welt neu entdecken

Die Entdeckerwelten sind ein einzigartiger Spielplatz für Wissbegierige jeden Alters. In den vier Ausstellungsbereichen darf nach Herzenslust experimentiert, gestaltet und getüftelt werden. Erkunden Sie die Faszination des Alltäglichen, unsere Wahrnehmung und wie mithilfe von Technik und Wissenschaft die Welt untersucht und gestaltet werden kann.

In den Studios kann selbst kreativ Neues geschaffen werden.

Außergewöhnliche Shows und eine Sternwarte

Highlight der Erlebniswelten ist der Science Dome. In der weltweit einzigartigen Kombination aus Planetarium und Theater mit drehbarem Auditorium und großen Kuppelscreen reisen die Zuschauer virtuell durch den Weltraum oder erleben Laser- und Experimentalshows. Ebenfalls keine Grenzen gibt es in der barrierefreien Sternwarte mit All-Sky-Kuppel auf der Dachterrasse.

Wechselnde Sonderausstellungen

Den Geheimnissen der Meere geht die neue Sonderausstellung „Ozeane – Eine Reise in verborgene Welten“ auf den Grund.



Experimenta gGmbH

Tel.: +49 (0) 7131 88795-0

Experimenta-Platz

www.experimenta.science

D - 74072 Heilbronn

info@experimenta.science

Schwäbische Alb – Münsingen / Tourist-Information

TrÜP-Guide Touren auf dem ehemaligen Truppenübungsplatz



Erkunden Sie das einmalige Gelände im Herzen des Biosphärengebiets Schwäbische Alb zu Fuß, mit dem Bus oder auf dem Fahrrad. Die Kultur-, Landschafts- und Militärgeschichte sowie die Fauna und Flora des Platzes sind dabei

immer ein Thema.

Gruppenpreis mit Guide: Halbtags (3-4 Std.) Bustour: 160.-€.

Wandertour (max. 20 Pers.): 120.-€ / Radtour: 120.-€

Anfrage und Buchung unter Touristik Information Münsingen

Touristik Information Münsingen

Tel.: +49(0)7381-182 145

Hauptstr. 13

www.muensingen.com

D - 72525 Münsingen

touristinfo@muensingen.de

Bodensee – Radolfzell / Tourist-Information

Radolfzell am Bodensee



Radolfzell bietet mit seiner historischen Altstadt rund um das Münster „Unserer Lieben Frau“ unweit des Bodenseeufers und einem ganzjährig bunten Markt- und Veranstaltungsprogramm viele Möglichkeiten für Ihre Gruppenreise: Schifffahrten mit der MS Stadt Radolfzell oder der flüsterleisen Helio-Solarfähre, Stadt- und Kostümführungen, Einkaufen im see-maxx Outlet Center u.v.m. Kombinieren Sie einzelne Bausteine oder buchen Sie ein Tagesprogramm für Ihren Ausflug in die drittgrößte Stadt am Bodensee.

Für weitere Informationen fordern Sie bitte unsere Gruppenerlebnisse an.

Tourismus- und Stadtmarketing Radolfzell Tel. +49(0)7732-81500

Bahnhofplatz 2 www.radolfzell-tourismus.de

D - 78315 Radolfzell am Bodense info@radolfzell-tourismus.de



Über
40 Top-Marken
bis zu 70%
reduziert!

#markenglücklich

... im Mode-Outlet Radolfzell

seemaxx.
Outlet Center Radolfzell

Bodensee – Ravensburg / Museum

Spielerisch das Museum Ravensburger entdecken



Wie entsteht ein Spiel? Wieso passt bei Puzzles immer genau ein Teil zum anderen? Mitten in der Ravensburger Altstadt gehen Sie auf eine interaktive Entdeckungsreise durch die Geschichte und Gegenwart des weltbekannten Unternehmens mit dem blauen Dreieck. Kinder entdecken das Museum mit der tiptoi® Rallye spielerisch, Erwachsenen liefert der Audioguide an 25 Stationen Informationen und lustige Anekdoten. Wer genug Zeit einplant, kann in der Spiele- und Leselounge selbst die Würfel rollen lassen.

Museum Ravensburger

Tel.: +49(0)751-86 1377

Marktstr. 26

www.museum-ravensburger.de

D - 88212 Ravensburg

museum@ravensburger.de

Bodensee – Friedrichshafen / Zeppelin Museum

Entdecken Sie das Zeppelin Museum als Ort der Innovationen



Sie interessieren sich für das Kultobjekt Zeppelin und die Pioniere der Luftschiffahrt, wie Graf Zeppelin? Wie gelang es, ein Luftschiff zu bauen, das fast viermal so groß ist wie ein Airbus, aber dennoch leichter als Luft? Sie wollen dem Mythos der Lakehurst-Katastrophe auf die Spur gehen? Mit über 1.500 Originalexponaten sowie historischen Ton-, Film- und Bildaufnahmen erzählt die Sammlungspräsentation im Zeppelin Museum lebendig und multimedial die Geschichte der Luftschiffahrt.

Zeppelin Museum Friedrichshafen

Tel. +49 (0) 7541-3801-0

Seestraße 22

www.zeppelin-museum.de

D - 88045 Friedrichshafen

info@zeppelin-museum.de

Oberpfalz – Amberg / Hotel

Rast im Knast



Haben Sie schon einmal im Gefängnis übernachtet? Als erstes Gefängnishotel Bayerns hat das Hotel Fronfeste in der Amberger Altstadt seine Türen & Gitter geöffnet und inzwischen schon viele Gäste in den modernen Zellen untergebracht! Gerne werden die Gäste auch in Gruppenhaft genommen – Freigangmenüs, Stadtführungen mit dem Henker, Segwayfreigang etc. sorgen für das besondere Gruppenerlebnis!

Hotel Fronfeste

Tel.: +49(0)9621-179552

Fronfestgasse 8

www.hotel-fronfeste.de

D - 92224 Amberg

info@hotel-fronfeste.de

Oberbayern - Mittenwald / Karwendelbahn

Hoch hinaus mit der Karwendelbahn



Sie möchten hoch hinaus? Endlich den Kopf frei kriegen und gemeinsam mit Ihrer Gruppe etwas ganz Besonderes erleben? Wie wäre es mit einem Besuch im Riesenfernrohr, dem in Deutschlands höchstgelegenen Natur-Informationszentrum? Oder einer gemütlichen Tour am Panorama-Rundweg mit traumhaften Ausblicken? Die Karwendelbahn bringt Sie hinauf, wir beraten Sie und kümmern uns um das leibliche Wohl Ihrer Gruppe. Ob Firmen, Vereine oder Reisegruppen – gerne bieten wir Ihnen Sonderarrangements an.

Karwendelbahn AG

Tel.: +49 (0) 8823-93 76 76-0

Alpenkorpsstr. 1

www.karwendelbahn.de

D - 82481 Mittenwald

service@karwendelbahn.de



Faszination Skifliegen

Exklusive Einblicke & atemberaubende Ausblicke

Barrierefreier Schrägaufzug | Turmaufzug
VirtualReality-Erlebnis | Erlebnisweg
Schanzen-Bistro & Terrasse | Picknick-Bereiche

Gruppenführungen

Ganzjährig auf Anfrage:

Tel.: +49 8322 700-5201

Email: info@skiflugschanze-oberstdorf.de

Preis pro Person: Eintritt + 7,00 €

(unter 10 Personen = Pauschal 70,00 €)

Öffnungszeiten täglich

09:30 bis 17:30 Uhr (April bis Oktober)

09:30 bis 16:30 Uhr (November bis März)

Skiflugschanze Oberstdorf

Zimmeroy 1 | D - 87561 Oberstdorf

Tel. +49 (0) 8322 / 700 - 5201

info@skiflugschanze-oberstdorf.de

www.skiflugschanze-oberstdorf.de



Heini-Kopter-Skiflugschanze

Romantisches Franken – Ansbach / Tourist-Information

Zu Besuch in der Hohenzollernresidenz Ansbach



Mitten im Romantischen Franken und an der Burgenstraße zwischen Rothenburg ob der Tauber und Nürnberg gelegen, lockt die Residenzstadt Ansbach mit einer Fülle an prächtigen barocken Bauten und Innenhöfen, der Markgräflichen Residenz, der Orangerie und dem Hofgarten. Für kulturinteressierte Gruppen gibt es jede Menge Möglichkeiten die Altstadt, die Residenz, die Kirchen und die Synagoge mit einem kundigen Stadtführer zu entdecken. Auch für das leibliche Wohl ist bestens gesorgt.

Amt für Kultur und Tourismus

Tel.: +49 (0) 981 - 51243

Sebastian-Bach-Platz 1

www.ansbach.de

D - 91522 Ansbach

akut@ansbach.de



LASS DICH (VER-)FÜHREN!

Die Gästeführer im Fränkischen Seenland sind Menschen, die ihr Wissen und ihre Leidenschaft für dieses besondere Fleckchen Erde gerne mit Ihnen teilen. Eine Tour mit den Gästeführern bedeutet: eintauchen, staunen, hinter die Kulissen blicken – mit Menschen, die ihre fränkische Heimat lieben.

Tourismusverband Fränkisches Seenland
 Tel. 09831/5001-20 · www.fraenkisches-seenland.de



Einzigartiges Stadterlebnis im Herzen Bayerns

Ingolstadt ist die ideale Destination für Gruppenreisen: Eine wunderschöne Altstadt, vielfältige Themenführungen und Shoppingangebote im historischen Ambiente oder im Ingolstadt Village - dazu typisch bayerische Gastlichkeit. Kurzum: Es lohnt sich, nach Ingolstadt zu kommen!

Last-Minute-Tipp:
Bayerische Landesgartenschau in Ingolstadt
 24. April bis 4. Oktober 2020

www.ingolstadt-tourismus.de



Moritzstrasse 19 · 85049 Ingolstadt
 Tel. +49.841.305-3030
info@ingolstadt-tourismus.de
www.ingolstadt-tourismus.de



GESCHICHTE IN ALLEN GASSEN

Unterwegs auf den Spuren
von Römern und Ratsherren.

Weißenburger Höhepunkte:

RömerMuseum / Römische Thermen
 & Kastell Biriciana / Bayerisches
 Limesinformationszentrum / Berg-
 waldtheater / ReichsstadtMuseum /
 Stadtmauer mit 38 Türmen /
 Hohenzollernfestung Wülzburg

*Entdecken Sie die Weißenburger
 Highlights bei einer Führung oder
 auf eigene Faust!*

Info: 09141/907-124
www.weissenburg.de



*Gemeinsam Urlaub machen
... in der größten Therme der Welt*



10% Gruppenrabatt ab 20 Personen

Freier Eintritt für eine Begleitperson ab 25 Personen

Bevorzugter & schneller Check-in

Kraller Alm

Herzlich Willkommen

Die KrallerAlm ist ein wunderschönes Ausflugsziel für Gruppen. Das urig edle Lokal gilt als beliebter Treffpunkt für Genießer, ist es doch für seine hervorragende Küche bekannt. Freuen Sie sich auf die beste Steinofen-Pizza in ganz Leogang und Umgebung, raffinierte vegetarische Köstlichkeiten und im Sommer feinstes BBQ. Und bei schönem Wetter garantiert die weitläufige Terrasse herrliche Sonnenstunden.

+43/6583/8246-210 · kralleralm.com
Leogang im Salzburger Land

Salzburg – Gastein / Bergbahn

Bad Gastein / Stubnerkogel – Schau'n und Trau'n



Der Stubnerkogel in Bad Gastein verspricht einen 360-Grad-Panoramablick auf die umliegende Berglandschaft. Ein bisschen Mut erfordert das Überqueren der 140 Meter langen Hängebrücke oder des Felsenweges. An der Aussichtsplattform „Glocknerblick“ erschließt sich ein Panoramablick auf den höchsten Berg Österreichs, den Großglockner. Die Aussichtsplattform „Talblick“ ermöglicht einen herrlichen Blick über Bad Hofgastein – wie in einem Freilichtkino.
www.skigastein.com

Gasteiner Bergbahnen AG

Tel.: +43(0)6432-6455-0

Bundesstraße 567

www.skigastein.com

A - 5630 Bad Hofgastein

info@skigastein.com



KINDER AB 4 JAHRE
FESTES SCHUHWERK

☎ +43 61 32 200-2400
www.salzwelten.at

DAS PERFEKTE AUSFLUGS-ZIEL
IDEAL BEI JEDEM WETTER

HALLSTATT

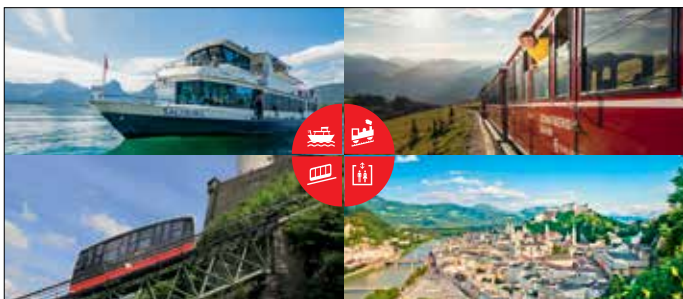
HALLEIN BEI SALZBURG

ALTAUSSEE

Magische Welten,
von Bergmännern
geschaffen.

FREE AUDIOGUIDE APP



WO DAS ERLEBNIS MIT DER FAHRT BEGINNT.

Im Salzkammergut bieten WolfgangseeSchiffahrt und SchafbergBahn unvergessliche Naturschauspiele zu Wasser und zu Lande. Mit FestungsBahn und MönchsbergAufzug erleben Sie die Stadt Salzburg von ihrer schönsten Seite.

salzburg-bahnen.at

 SALZBURG AG

Oststeiermark / Tourist-Information

Entdecken Sie die Vielfalt - der Garten Österreichs erwartet Sie!



© Bernhard Bergmann



© Bernhard Bergmann

Tierwelt und GARTENSCHLOSS Herberstein, Stubenbergsee, Augustiner Chorherrenstift Voralpe, Schloss und Pfarrkirche Pöllau, Schaugärten, Ölmühlen und Bauernläden mit Verkostungs- und Einkaufsmöglichkeit, Steirische Apfelstraße, Oststeirische Römerweinstraße, Thermen in Bad Waltersdorf, Almengebiet Teichalm-Sommeralm, Fahrt mit der Feistritzalbahn – Dampfbummelzug. Ab der ersten Nacht gibt's die GenussCard mit der Sie über 200 Ausflugsziele kostenlos besuchen können.

TRV Oststeiermark



Tel.: +43 (0) 3113 - 20678

GF Mag. Melanie Koch

www.oststeiermark.com

St. Johann/H. 100, A-8222 Feistritztal

www.genusscard.at

ApfelLand-Stubenbergsee / Tourist-Information

Apfel-, Wein- und Schlösserstraße



© Walter Schneider



© Strassegger

Dutzende Obstbauern, Apfel-Wirte und das „Haus des Apfels“ laden an der Apfelstraße zum Kosten und Genießen, am Stubenbergsee zieht ein Elektroschiff mit bis zu 60 Pers. seine Runden und am Bio-Stutenmilchgestüt „Töchterlehof“ sind Pferde und Gesundheitsprodukte zu erleben. Ob im Kulm-Keltendorf, bei der Sommerrodelbahn oder im Rauchstubenhaus: mit der „GenussCard“ (kostenlos bei 60 Beherbergern) ist der Eintritt frei, sowie auch bei Verkostungen von Wein, Bier oder Schnäpsen.

TV ApfelLand-Stubenbergsee

Tel.: +43 (0) 3176 - 8882

GF Mag. Josef Hirt

www.apfelLand.info

A-8223 Stubenberg am See 5

info@apfelLand.info

Hartbergerland

Stadterlebnis Hartberg, Entdecken, Erleben, Genießen



Mitten im Herzen der Oststeiermark liegt die Bezirksstadt Hartberg. Der malerische Altstadt kern mit den lieblichen Hausfassaden, schmucken Plätzen und schattigen Grünraumoasen, lädt Geschichtsliebhaber, Gourmets und Liebhaber von Gärten zum einzigartigen Stadterlebnis ein. Nach der historischen Stadtführung besuchen Sie das Museum und die historische Posch Mühle in der Brühlgasse. Stadtführung, Besuch des Museums und Führung in der Posch Mühle: Preis pro Person € 13,- Gültig 1. 03. bis 23.12.

Tourismusverband Hartbergerland

Tel.: +43 (0) 3332 - 603300

Vors. Dipl. Päd. Karin Ammerer

www.hartbergerland.at

Alleegasse 6, A-8230 Hartberg

tourismus@hartbergerland.at

RETTER BioGut

RETTER BioGut – die Wiege der Hirschiern



Im energieoptimierten Gebäude mit BRENNEREI, BÄCKEREI, KRÄUTEREI und EISEREI werden Bio-Früchte zu feinen Fruchtaufstrichen, Speiseeis und Destillaten veredelt und täglich frisches Gebäck und Bio-Brote in der BÄCKEREI gebacken. Führung & Verkostung von 4 Bio-Hirschiern Spezialitäten inkl. Getränk: € 9,80 p.P. Im Retter Bio-Natur-Resort, gleich neben dem Bio-Gut, genießen Sie köstliche biozertifizierte Haubengerichte, ein Wellnessreich auf 1200 m², klimatisierte Zimmer uvm.

RETTER Hotel GmbH

Tel.: +43 (0) 3335 - 2690

Ulrike und Hermann Retter

www.retter.at

Oberneuberg 88, A-8225 Pöllau

hotel@retter.at

Lurgrotte

Lurgrotte Semriach - Österreichs größte Tropfsteinhöhle



Die einmaligen Naturschönheiten können mit allen Altersgruppen auf gut ausgebauten, mit LED-Licht beleuchteten Führungswegen bewundert werden. Höhepunkt der 70 Min. Tour: Das „Licht & Klangerlebnis“ im großen Dom und der größte freihängende Tropfstein der Welt. Besuchszeiten: 15.04.-31.10. täglich um 11:00, 14:00 und 15:30 Uhr und von 02.11.-14.04. Sa. 14:00 und So. 11:00 Uhr, sowie gegen Voranmeldung. Eintrittspreise für Gruppen ab 20 Personen: Erwachsene: € 7,- | Kinder: € 5,-

Lurgrotte Semriach

Tel.: +43 (0) 3127 - 8319

Inh. Andreas Schinnerl

www.lurgrotte.at

Lurgrottenstraße 1, A-8102 Semriach

info@lurgrotte.at

Augustiner Chorherrenstift Voral

Augustiner Chorherrenstift Voral



Entdecken Sie DAS kulturelle Schmuckstück der Gesunden Region Voral und tauchen Sie ein in die mehr als 850-jährige Geschichte, welche die Oststeiermark zutiefst geprägt hat.

Die strahlend barocke Kirche sowie die neu restaurierte Bibliothek versetzen die Besucher ins Staunen. Das Stift Voral ist ein Kraftplatz des Glaubens, der Spiritualität und der Ruhe.

Gruppenführungen: nach Terminvereinbarung, Preise siehe Homepage

Nächtigung für Gruppen: Bildungshaus Stift Voral, siehe Homepage

Augustiner Chorherrenstift Voral

Tel.: +43 (0) 3337 - 23 51

KöR, Propst Mag. Bernhard Mayrhofer

www.stift-voral.at

A-8250 Voral 1

pforte@stift-voral.at

Gasthaus Buchtelbar

Buchtelbar – Tradition mit Herz - Gasthaus in Wenigzell



Neben unseren altbekannten und einzigartigen Buchteln & Mehlspeisen bieten wir, seit über 50 Jahren, eine große Auswahl an traditioneller Hausmannskost an, die wir mit frischen Zutaten und ganz viel Liebe zubereiten. Neben unserem

Gasthaus gibt es auch Übernachtungsmöglichkeiten in unserem Haus. Unser Angebot wird durch ein umfangreiches Freizeitangebot mit verschiedensten, eigens von uns zusammengestellten Ausflugsprogrammen, speziell für Gruppen, abgerundet.

Gasthaus Buchtelbar GmbH

Tel.: +43 (0) 3336 - 2223

Inh. Nicole Kalafus

www.buchtelbar.at

Pittermann 99, A-8254 Wenigzell

info@buchtelbar.at

Ausstellung „Labyrinth Mensch“

Ausstellung „Labyrinth Mensch“ Rettenegg: Ein Reise ins Ich



Bei einer Expedition in den menschlichen Körper erfährt man, wie dieser funktioniert, sich versorgt und schützt, wie er sich entwickelt und fortpflanzt. Mittels Schautafeln, Anschauungsobjekten, Guckkästen, Modellen und Filmen erhält man Einblick in den Körper – vom Skelett über die Organe, Muskeln, Kreislauf bis zum Nervensystem. Beim „Gläsernen Riesen“ können die verschiedenen labyrinthischen Systeme und Organe vom Besucher durch Verschieben einzeln aktiviert und sichtbar gemacht werden.

Gemeinde Rettenegg

Tel.: +43 (0) 3173 - 8020

Bgm. Johann Ziegerhofer

www.retteneegg.at

A-8674 Rettenegg 166

gde@retteneegg.steiermark.at

Niederösterreich – St. Pölten / Tourist-Information

St. Pölten, der ideale Ausflugsstandort



© Doris Schwarz-König

St. Pölten, die wunderschöne Barockstadt im Zentrum von Niederösterreich, bietet ein reichhaltiges Kulturangebot und ist der ideale Standort für Gruppenreisen. Genussvolle Entdeckungen wie die Weinstraße Traisental liegen vor der Haustüre. Natur- und Sporterlebnisse finden Sie am Traisental-Radweg und bei den drei städtischen Seen. Entschleunigung bieten die Mariazellerbahn, der Pielachtaler Pilgerweg und der Manker Wallfahrerweg.

Tourismusinformation St. Pölten

Tel.: +43(0)2742-353354

Rathausplatz

www.stpoeltentourismus.at

A - 3100 St. Pölten

tourismus@st-poelten.gv.at



MEIN BERGSOMMER
MEIN SPORTBERG



DAS AUSFLUGS- & WANDERGEBIET GOLDECK

- moderne **UMLAUFSEILBAHN**
- **RUNDWANDERMÖGLICHKEITEN – PANORAMA** garantiert
- **SOMMER-TUBING** - Spaß für die gesamte Familie
- **NORDIC WALKING & TRAIL RUNNING**
- **PARAGLEITEN**
- **8 Einkehrmöglichkeiten**
- **BIKEN** vom Drahradweg mit der Umlaufbahn „Talbahnhof Goldeck“ zum Goldeck Gipfel 2.142m über die Goldeck Panoramastraße wieder auf den Drahradweg
- **E-Bike Verleih** im **Bergsportshop „VERTICAL LIFESTYLE“** an der Talstation
- **Großzügiger PARKPLATZ**

Goldeck Bergbahnen GmbH
Schwaig 38, 9805 Baldramsdorf
+43 (0) 47 62 / 28 64
office@sportberg-goldeck.com

29. Mai - 04. Oktober 2020
Herbstverlängerung: 09.-11.10.2020
Täglich 9.15 – 16.15 Uhr geöffnet

Follow us on
f @GoldeckMeinSportberg



SPITTAL/DRAU | KÄRNTEN
WWW.SPORTBERG-GOLDECK.COM

Steiermark – Weißkirchen / Edelstein Manufaktur**Die Welt der edlen Steine – Das Ausflugsziel im Murtal**

Hinter dem Namen „Edelsteine Krامل“ verbirgt sich ein steinverarbeitender Betrieb, der vor über 20 Jahren im Herzen des steirischen Zirbenlands gegründet wurde und zu den „Meisterwelten Steiermark“ gehört. Hier wird vorwiegend steirisches Gestein zu einzigartigen Werk- und Schmuckstücken verarbeitet. Mit Gläserner Fabrik, Künstleratelier, Goldschmied, Steinbildhauer und der Ausstellung „Glitzerwelt der Kristalle“ präsentiert sich die Manufaktur als ein beliebtes Ausflugsziel für Familien und Reisegruppen.

EDELSTEINE KRAMPL

Tel.: +43(0)3577-81111

Bahnhofstraße 7

www.edelsteine-krامل.com

A - 8740 Weißkirchen

info@edelsteine-krامل.com**Oberösterreich – Linz / Hotel Restaurant****Willkommen im Park Inn by Radisson Linz ******

Das Park Inn by Radisson Linz befindet sich im Herzen der Linzer Innenstadt, nur wenige Schritte von den Einkaufsstraßen und der wichtigsten Fußgängerzone entfernt. Alle Sehenswürdigkeiten wie der Linzer Marien-Dom, das Ars Electronica Center und viele mehr können vom Hotel aus zu Fuß erreicht werden. Die Zimmer und Suiten sind in einem einzigartigen, farbenfrohen Stil dekoriert und verfügen über einen Flachbild-TV sowie viele weitere moderne Annehmlichkeiten.

Park Inn by Radisson Linz ****

Tel.: +43 (0) 732 777100 0

Hessenplatz 16-18

www.parkinn.com/hotel-linz

A - 4020 Linz

info.linz@parkinn.com

Gruppenausflug.info

das neue Portal für Ihre Vereins- und Gruppenreisen.
Unter www.gruppenausflug.info finden Sie zahlreiche Ausflugs- und Tourentipps.

**Gruppenausflug.info**

Tirol – Jenbach / Schloss

Schloss Tratzberg – eine Reise ins Mittelalter



Hoch über dem Inntal thront es: Schloss Tratzberg. Ein Renaissance-Juwel, in dem die Geschichte der letzten 500 Jahre lebendig wird. Freuen Sie sich auf ein wahrlich königliches Vergnügen: geführte Touren für Groß und Klein.

Einst diente Tratzberg Kaiser Maximilian I. als Jagdschloss. Ein besonderer Schatz ist der Habsburgersaal: der Stammbaum mit 148 lebensgroßen Figuren als Wandmalerei.

Bummelzug, Schlosswirt und Führungen in 8 Sprachen erwarten Sie.

Schloss Tratzberg

Tel.: +43(0)5242-63566

Tratzberg 1

www.schloss-tratzberg.at

A - 6200 Jenbach

info@schloss-tratzberg.at

Stiegl hautnah erleben.



Tauchen Sie in unserem 270° Stiegl-Braukino in die faszinierende Welt des beliebten Gerstensaftes ein und genießen Sie im Anschluss ein frisch gezapftes Stiegl-Bier in unserer Brauwelt-Gastronomie.



Stiegl-Brauwelt

SALZBURG

www.brauwelt.at

Die Idiale Destination

Die Ferienregion Imst im Herzen Tirols



Die Ferienregion Imst ist zu jeder Jahreszeit die ideale Destination für Ihre Gruppenreise.

Kulturinteressierte und Naturliebhaber, Sportler und Abenteuer, Groß und Klein, älter oder jünger. In dieser wunderschönen Region, reich an Highlights, findet jeder seinen ganz persönlichen Traum-Urlaub.

Das Team von Imst Tourismus hilft Ihnen bei der Zusammenstellung Ihres Reiseprogramms.

www.imst.at

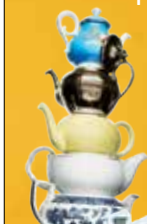
SONNENTOR
KRÄUTER-
FEST

15. August

SONNENTOR Erlebnis

Entdecke unsere Welt
der Kräuter und Gewürze!

Betriebsführungen
Führungen am Bio-Bauernhof Frei-Hof
Permakultur-Garten
Geschäft
Bio-Gasthaus Leibspeis'
Kombi-Angebote mit
Waldviertler Ausflugszielen



SONNENTOR Erlebnis
3910 Sprögnitz 10, +43(0)2875/7256-100
www.sonnentor.com/erlebnis

Ihre Gruppenreise ins Herz Tirols!

- » Beste Verkehrsanbindung – Autobahnabfahrt in 2 km
- » Kostenfreier Parkplatz direkt vor dem Hotel
- » 71 Zimmer & 36 neue Gartensuiten
- » À la carte Restaurant und hauseigene Pizzeria
- » 300 m² Wellness mit Bio-Sauna, Finnischer Sauna u.v.m.
- » Kostenfreies W-LAN
- » Zahlreiche Sehenswürdigkeiten und Ausflugsziele ganz nahe und schnell erreichbar (Innsbruck, Swarovski Kristallwelten, u. v. m.)

GRUPPENANGEBOT:

- » Übernachtung im Doppelzimmer Kategorie Reschenhof
- » Frühstücksbuffet oder Halbpension
- » 1 Freiplatz im DZ pro 20 Vollzahlern

€ 49,80 p. P./ Nacht im DZ mit Frühstück

€ 66,80 p.P./ Nacht im DZ mit Halbpension

EZ-Zuschlag: € 13,50 p. P./ Preise zzgl. € 1,00 OT p. P./ Nacht

★★★★
DER
RESCHENHOF
ESSEN. TRINKEN. SEIN.

Hotel der Reschenhof**** Gastronomie GmbH

GF Günter Oberhofer | Bundesstraße 7 | A-6068 Mils | Tel.: +43 (0) 5223 5860-0
Fax: DW 52 | office@reschenhof.at | www.reschenhof.at

Bregenzerwald – Lingenau / Hotel-Restaurant

Vitalhotel Quellengarten im Bregenzerwald / Vorarlberg



Das am Ortsrand von Lingenau gelegene lockere Frühstücks – Hotel, mitten im Bregenzerwald, ist der perfekte Ausgangspunkt für zahlreiche Ausflüge, Wandermöglichkeiten, Bergbahnen, Tradition, Museumsbesuche und kulturellem. In dem ganzjährig geöffnetem Hotel erwartet Sie ein großzügiges Hallenbad (28 Meter lang), im Sommer mit Außenpool, eine große Saunalandschaft, modernes Fitnesscenter und ein reichhaltiges Frühstücksbuffet. Die 30 Doppelzimmer des Hotels sind hell und modern eingerichtet. Es besteht die Möglichkeit Drei- und Vierbettzimmer mit Zustellbetten zu reservieren. Einen kostenlosen Busparkplatz haben Sie direkt beim Hotel. Diverse Restaurants sind zu Fuß erreichbar oder in der näheren Umgebung mit dem Bus.

Vitalhotel Quellengarten***s

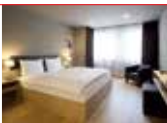
Tel.: +43 (0) 5513 - 6461-0

Am Holz 93

www.quellengarten.at

A-6951 Lingenau

quelle@bregenzerwaldhotels.at



Vorarlberger Genusskultur vom Feinsten

- 75 Wohlfühlzimmer
- 5 Veranstaltungsräume mit modernster Technik
- regionale & frische Küche
- kostenloser Parkplatz direkt beim Hotel
- Verkehrsgünstige Lage
- 24 h Concierge Service
- Schwärzler Spa

**HEREIN
SPAZIERT**

**HOTEL
AM
GARN
MARKT**

85 Zimmer | Hotelbar und Lobby | Kostenloses WLAN | Total Lokales Frühstück | 24 h Concierge Service | Tagungsräume | 2 Busparkplätze und Recyclingstation direkt vor dem Hotel | Tankstelle 500 m entfernt | Fitness und Infrarotkabine | Direkt am Garmarkt gelegen | Nur 5 Minuten von der Autobahn entfernt

Mehr Infos für Neugierige: hotelamgarmmarkt.at



hotelschwaerzler.at

Bodensee – Schaffhausen / Schifffahrt Untersee und Rhein

In Erlebniswelten eintauchen



Wandeln Sie auf den Spuren von Kaiser Napoleon III. Erfahren Sie mehr über Wein und Geschichte am Arenenberg. Auf dem Schiffs-Ausflug mit geführtem Spaziergang sind Sie auf dem Genusspfad. Oder fahren Sie mit dem Schiff zur Quelle der süssen Versuchung. Dort lüften Sie die Geheimnisse der feinen Gottlieber Hüppchen bei einer Betriebsführung oder einem Schoggi-Workshop. Wir haben für jeden Geschmack das richtige Gruppenangebot.

Schifffahrtsges. Untersee und Rhein

Tel.: +41 52 634 08 88

Freier Platz 8

www.urh.ch/pauschale

CH - 8200 Schaffhausen

info@urh.ch

Ostschweiz – St.Gallen / Tourist-Information

St.Gallen und die Stiftsbibliothek entdecken



Die Ostschweizer Metropole ist das ideale Ausflugsziel für Gruppen-, Firmen- und Vereinsreisen. Mit seinem einmaligen Charme und dem Stiftsbezirk, welcher seit 1983 zum UNESCO-Weltkulturerbe gehört, bietet St.Gallen viele historische Geschichten. Die Stiftsbibliothek – das St.Galler Wahrzeichen und UNESCO-Weltkulturerbe: Die Stiftsbibliothek zählt zu den ältesten sowie schönsten Bibliotheken der Welt. Die Führung durch den Stiftsbezirk dauert etwa 1,5 Stunden. Weitere Gruppenangebote auf Anfrage.

St.Gallen-Bodensee Tourismus

Tel.: +41(0)71-227 37 37

Bankgasse 9

www.st.gallen-bodensee.ch

CH - 9001 St.Gallen

info@st.gallen-bodensee.ch

BERGERLEBNIS MIT WEITSICHT



Der ideale Sommerausflug ganz in der Nähe.

pizol

Bad Ragaz – Wangs

www.pizol.com
facebook.com/pizolbahnen
instagram.com/pizolbahnen



Schweiz.

HEIDI LAND



sehen
erleben
geniessen

Buslight-Angebot Museum & Schaukäserei

Kultur, Brauchtum und Käse im Appenzellerland



www.appenzeller-museum.ch

www.schaukaeserei.ch

Appenzellerland – Herisau / Appenzeller Bahnen

Mit Bergbahnen und Schiff durch das Appenzeller Vorderland



Mit der Bergbahn der Appenzeller Bahnen fahren Sie von Rorschach am Bodensee hinauf ins schöne Biedermeierdorf Heiden. Nach dem Mittagessen reisen Sie von Heiden mit dem eigenen Car oder dem öffentlichen Postauto zur Aussichtsterrasse Walzenhausen. Als weiteres Highlight folgt die Talfahrt mit der Zahnradbahn der Appenzeller Bahnen von Walzenhausen nach Rheineck, von wo die Reise mit dem Schiff weitergeht und am Ausgangspunkt in Rorschach endet.

Appenzeller Bahnen AG

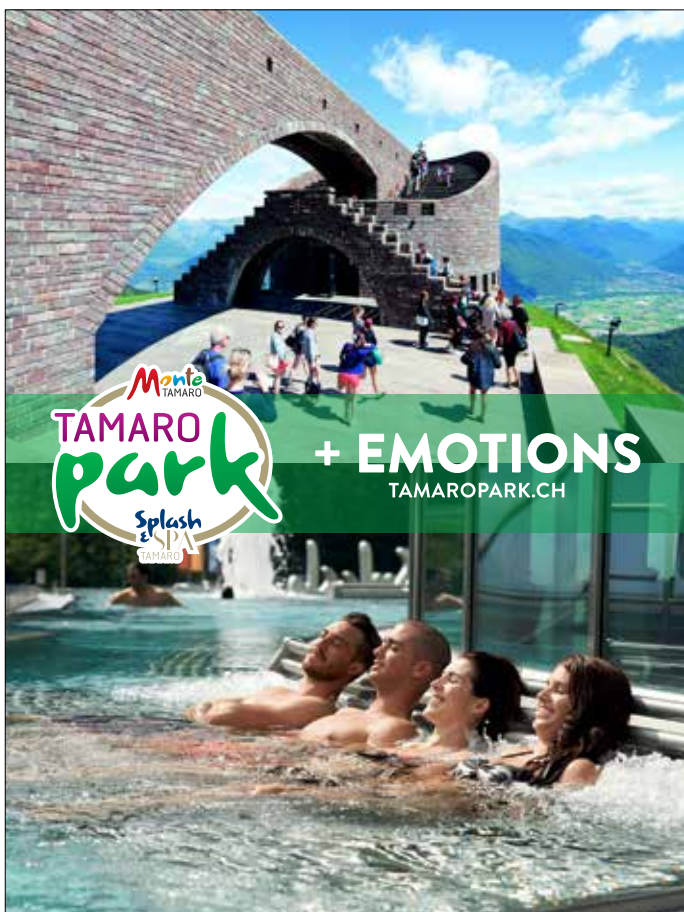
Tel.: +41 (0)71 354 50 60

St. Gallerstr. 53

www.appenzellerbahnen.ch

CH - 9101 Herisau

marketing@appenzellerbahnen.ch



+ EMOTIONS
TAMAROPARK.CH

**DIE AUSWAHL AN KOMBI-ANGEBOTEN FINDEN SIE AUF UNSERER WEBSEITE: WWW.TAMAROPARK.CH
SPEZIALRABATT FÜR GRUPPEN AB 10 PERSONEN!
GERNE STELLEN WIR IHNEN EINE OFFERTE NACH IHREN WÜNSCHEN ZUSAMMEN – SENDEN SIE UNS EINE E-MAIL ODER RUFEN SIE UNS AN - WIR FREUEN UNS AUF SIE!**

**TAMARO PARK / 6802 RIVERA - MONTECENERI - TESSIN
091 946 23 03 // WWW.TAMAROPARK.CH // INFO@TAMAROPARK.CH**



AUSFAHRT RIVERA - MONTE TAMARO



300M FFS/SBB/CFR RIVERA-BIRONICO



Perfekt...

... für jede Art von Gruppe!



**Gruppe Übernachtung
inkl. Frühstück ab CHF 55.- p.P**

Casa del Sole ***

**12 Doppelzimmer
6 Superior Zimmer**
(2 Schlafzimmer)

Die Sonnenoase bietet einen fantastischen Blick auf unseren mediterranen Park. Das Gebäude besticht durch seine Leichtigkeit und den grosszügigen Balkonen, auf denen die Tessiner Sonne bis in die späten Abendstunden unsere Gäste verwöhnt.



**Gruppe Übernachtung
inkl. Frühstück ab CHF 45.- p.P**

Casa Rustico **

**8 Doppelzimmer
3 Superior Zimmer**
(2 Schlafzimmer)

Ein charmantes, mit viel Liebe eingerichtetes Tessinerhaus mit Doppelzimmern und gemütlichen Ferienwohnungen zu erschwinglichen Preisen. Das Haus bietet ein gemütliches und warmes Wohnzimmer und eine gut ausgestattete Küche, die von den Gästen gemeinsam genutzt werden kann.

- 7 grosser hauseigener Parkplatz (gratis)
- 7 Platz für Spass, Spiel, Sport und Seminare
- 7 Ascona und Locarno in Laufnähe
- 7 Park mit über 9000 m²

Kontakt

Parkhotel Emmaüs

Via Emmaüs 15
6616 Losone
Telefon +41 (0)91 786 90 20
info@parkhotelemmaus.ch
www.parkhotelemmaus.ch

P



Wallis | Schweiz

aletscharena.ch/viewpoint

**UNESCO Naturphänomen
Grosser Aletschgletscher**



View Point Package CHF 51 (~€48)

- Bergbahnticket zum Aussichtsgipfel (ab/bis Tal)
- Mittagessen (3-Gang Menu)
- mind. 10 Pax / Reiseleiter frei

Grösster Gletscher der Alpen



Traube Post
HOTEL AM RESCHENSEE



IHR REISEZIEL IN SÜDTIROL

Direkt am Reschensee, umgeben von Bergen, genießen Sie bei uns herrliche Kulinarik, Wellnessräume auf 1.000m² und stilvoll-komfortable Zimmer.

traube-post.it, info@traube-post.it

Venetien – Padua - Abano Terme / Hotel Restaurant

HOTEL SAVOIA THERME & SPA



4-Sterne-Hotel direkt im Zentrum von Abano Terme nur wenige Schritte von der Fußgängerzone entfernt. Im Winter 2020 komplett renoviert: 3 Thermalschwimmbäder (1 Hallenbad, 2 Freibäder) SPA-Bereich: Sauna, Dampfbad, Kneipp, klimatisierte Aufenthaltsräume, Frühstücksraum mit Terrasse, Friseursalon, 6 Lifte, Kongreßzentrum, Raucherzimmer, Fitnessraum, Gratis Fahrrad- und Mountain Bike Verleih, Tennisplatz, Parkplatz. Komplett renoviertes Thermalzentrum für Fangobädertherapie und Beauty Farm.

Hotel Savoia Thermæ & SPA

Tel.: +39 049 8231 111

Via P.d'Abano 53

www.hotelsavoiaaterme.de

I - 35031 ABANO

savoia@savoiaaterme.it

Ungarn / Plattensee – Balatonalmádi / Hotel-Restaurant

Ihre Gruppenreise zum Plattensee



Das Hunguest Hotel Bál Resort in Balatonalmádi ist das perfekte Ziel für Reisegruppen mit zahlreichen Erlebnissen und perfekt für Ausflüge am Nordseite des Plattensees.

- 193 Zimmer und 16 Suiten mit Seepanorama
- Zentrale Lage, gute Verkehrsanbindung nach Budapest (M7)
- Kostenfreier Parkplatz für Reisebusse
- Frühstücks- und Abendbuffets in Premium Hunguest-Qualität
- Abends Live-Musik in Mistral Bar
- 1 Freiplatz pro 20 Vollzahler
- Hoteleigener Privatstrand im Sommer
- 500 m2 grosser Spa- und Wellnessbereich (Schwimmbecken, Jacuzzi, Kneippbecken, verschiedene Saunas, Tauchbecken, Fitnessraum, Squash-Halle, Yogaraum)
- Konferenzräume und Gratis W-LAN

Spezielle Gruppen Packages können Sie im Hotel direkt anfragen.

Hunguest Hotel Bál Resort Tel.: +36 88 620 623 / + 36 70 505 5310

Bajcsy-Zsilinszky u. 14.

www.hunguesthotels.hu

H-8220 Balatonalmádi

sales@hotelbalresort.hunguesthotels.hu

Impressum 6. Ausgabe / Stand April 2020

MET-Solutions GmbH

Schützenstr. 37

Tel.: +41 71 - 672 20 15

CH - 8280 Kreuzlingen

Tel.: +49 7531 - 284 321

Geschäftsführer

info@gruppenausflug.info

Stefan Kuhn

www.gruppenausflug.info

Alle angegebenen Preise sind Gruppenpreise pro Person (Brutto-Preise) und verstehen sich in Euro (sofern nicht anders vermerkt). Die vorliegenden Informationen beruhen auf Angaben der Leistungsträger. Eine Haftung der MET-Solutions GmbH für Preisirrtümer und Änderungen wird ausgeschlossen.

Titelbild: Deutsches Spielzeugmuseum Sonneberg

NORDKETTE TOP OF INNSBRUCK

Weltweit einzigartig. Aus der historischen Altstadt mit spektakulären Bahnen in wenigen Minuten hinauf auf über 2.000 m. Sehenswerte Architektur, der einzigartige Alpenzoo, der Hotspot Seegrube zum Verweilen und Genießen, der Höhepunkt am Hafelekar – dem Top of Innsbruck – und die Felsen des Karwendels zum Greifen nahe.

TICKETS.NORDKETTE.COM



Top of Innsbruck Plus

Ein Tag voller spannender Einblicke und atemberaubender Ausblicke!
Zoo + Seilbahn: Die Highlights der Nordkette



Top of Innsbruck – Hafelekar

Das einzigartige Erlebnis! Lassen Sie die faszinierende Bergwelt des größten Naturparks Österreichs auf sich wirken!



Kombiticket Alpenzoo

Die Tierwelt des heimischen Alpenraumes entdecken – Fahrt mit der Hungerburgbahn und Zoo-Eintritt inklusive.



Hungerburgbahn

Entworfen von Star-Architektin Zaha Hadid setzen die außergewöhnlich designten Haltestellen internationale Maßstäbe für moderne Architektur.

INNSBRUCKER
NORDKETTEN
BAHNEN

NORDKETTE.
DAS JUWEL DER ALPEN